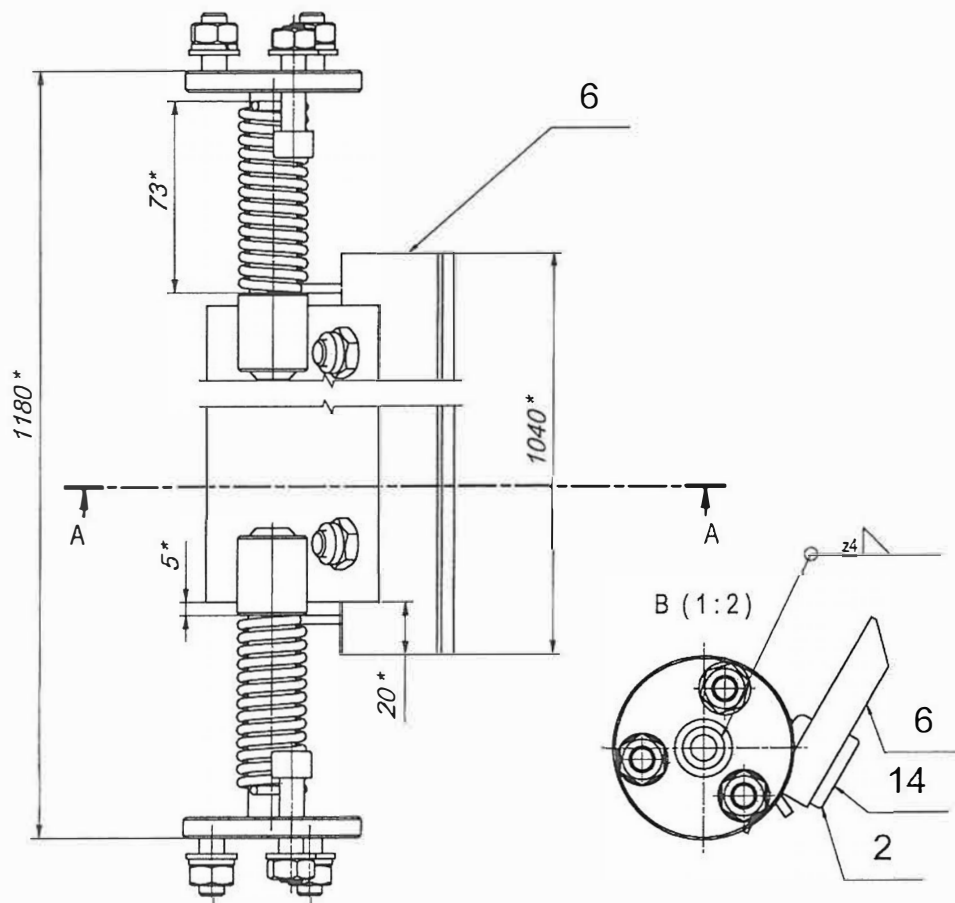
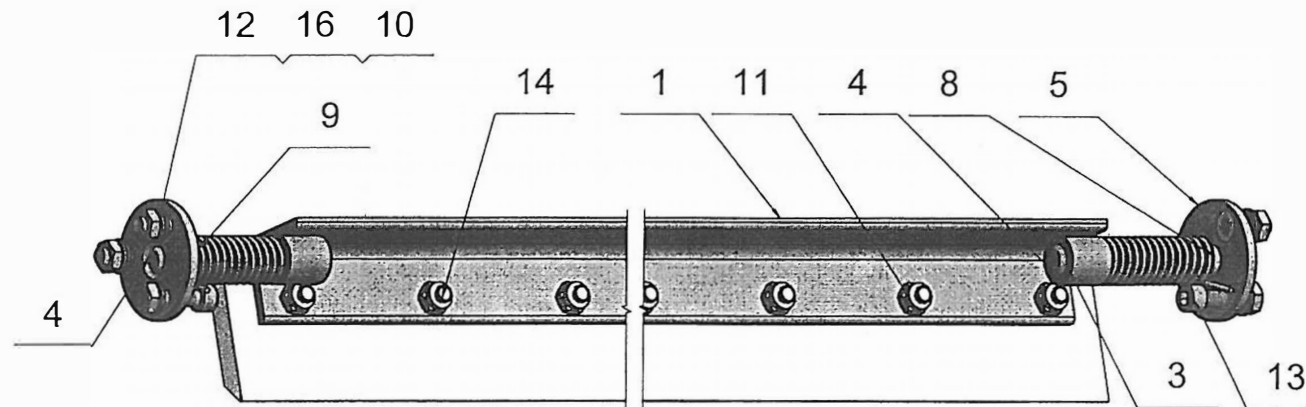
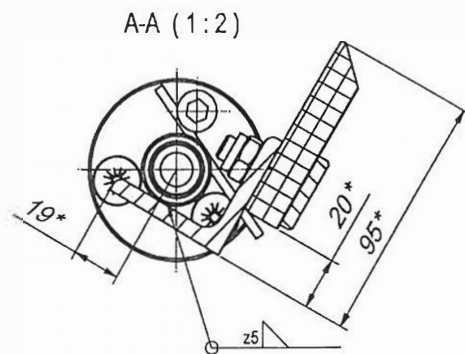


TD 351.011.00



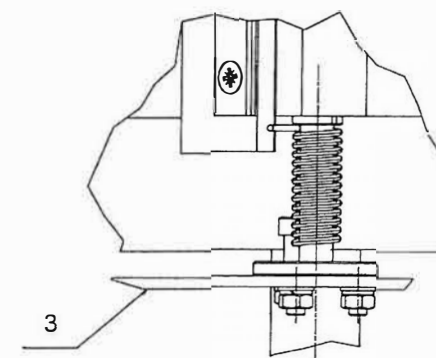
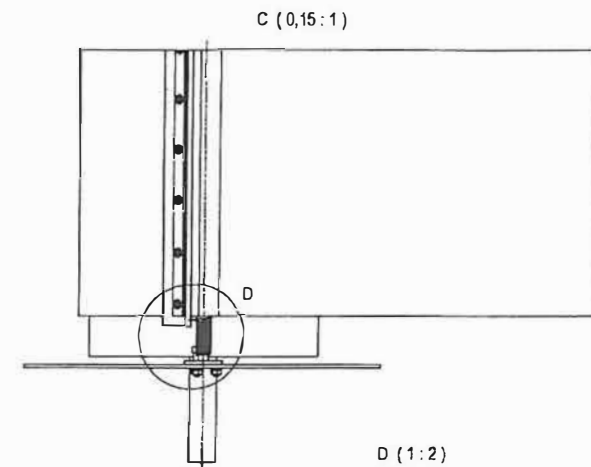
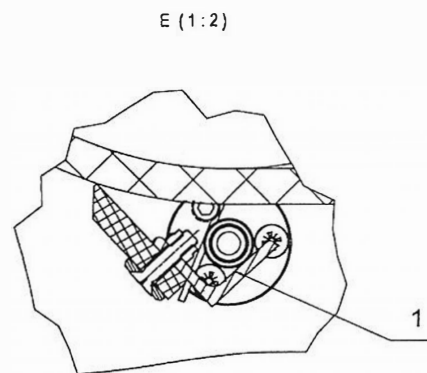
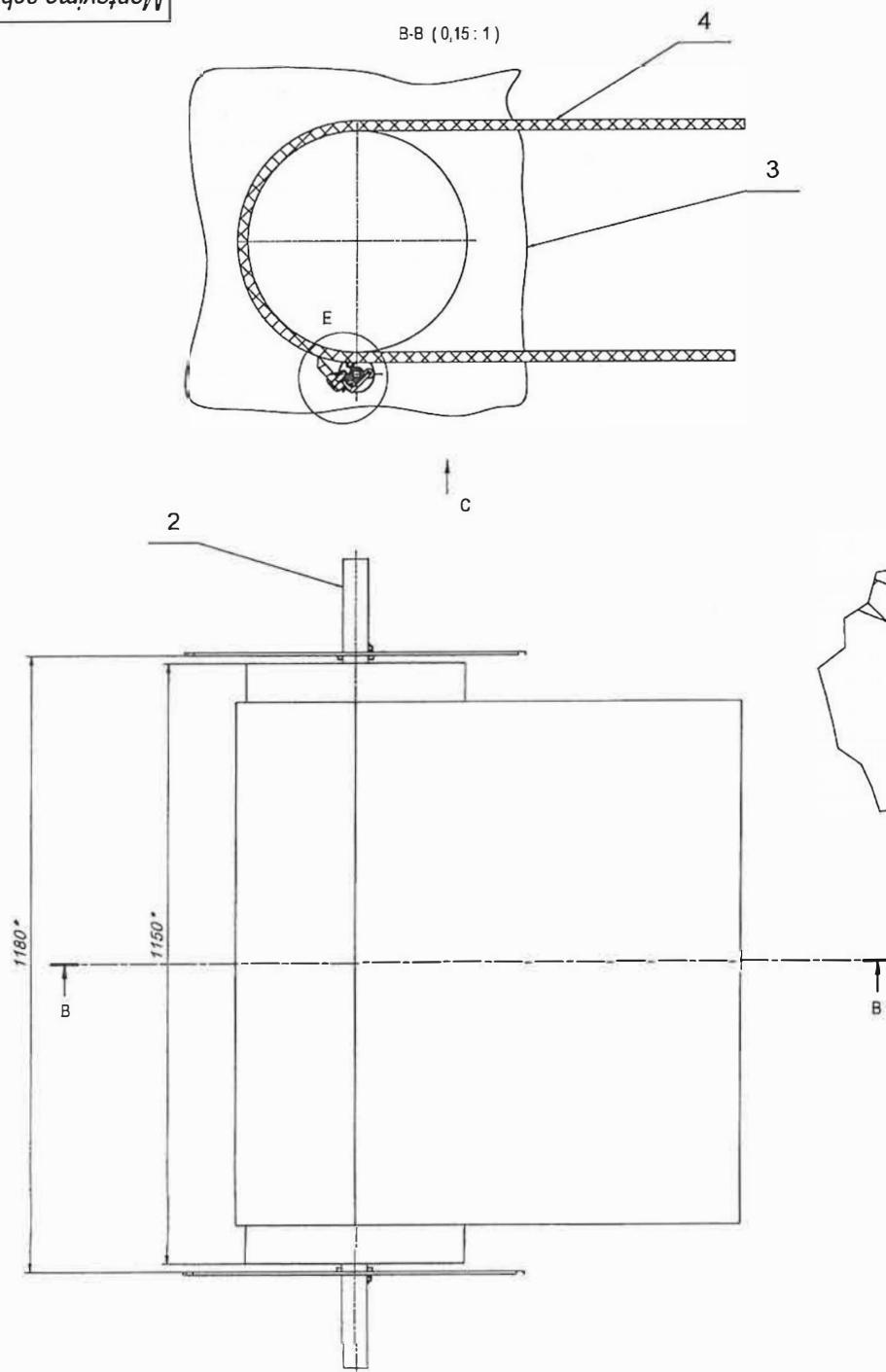
1. * Informaciniai matmenys.

2. H14, h14, $\pm IT14/2$, suvirintiems sujungimams $\pm IT16/2$.

Specifikacija						
Form	Zo	Poz.	Žymėjimas	Pavadinimas	Kiekis	Masė
		1	TD 351.011.01	Kampuolis	1	4,416 kg
		2	TD 351.011.02	Juosta	1	1,11 kg
		3	TD 351.011.03	Ivorė	2	0,07 kg
		4	TD 351.011.04	Ašis	2	0,25 kg
		5	TD 351.011.05	Diskas	2	0,20 kg
		6	TD 351.011.06	Juosta 15x75x1040	1	1,49 kg
		8	T135-090-666 Dešn.	Spyruoklė	1	0,08 kg
		9	T135-090-666 Kair	Spyruoklė	1	0,08 kg
		10	DIN 934 - M10	Hex Nut(veržlė)	6	0,012 kg
		11	DIN 985 - M10	Hex Nut(veržlė)	11	0,013 kg
		12	DIN 125 - A 10.5	Washer(poveržlė)	6	0,004 kg
		13	DIN 912 - M10 x 40	Cylinder Head Cap Screw	2	0,038 kg
		14	ISO 7046-1 - M10 x 40 - 4.8 - Z	Countersunk Flat Head Screw	11	0,027 kg
		15	ISO 7046-1 - M10 x 30 - 4.8 - Z	Countersunk Flat Head Screw	4	0,021 kg
		16	DIN 127 - A 10	Spring Washer(poveržlė)	4	0,003 kg

TD 351.011.00

Pak.Lapas			Juostos valytuvas		
			Litera	Masė	Mastelis
				8,98 kg	1:2
			Lapas 1	Lapy 1	
			AXIS industries		



1. * Informaciniai matmenys.

2. H14, h14, $\pm IT14/2$, suvirintiems sujungimams $\pm IT16/2$.

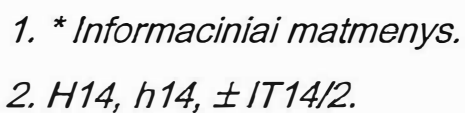
Specifikacija					
Form.	Zo.	Poz.	Žymėjimas	Pavadinimas	Kiektas
		1	TD 351.011 00	Jucos las valytuvai	1
		2	Bugnas		1
		3	Korpuso sonas		2
		4	Jucos linio transporterio juosta		1

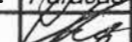
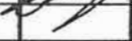
Montavimo schema

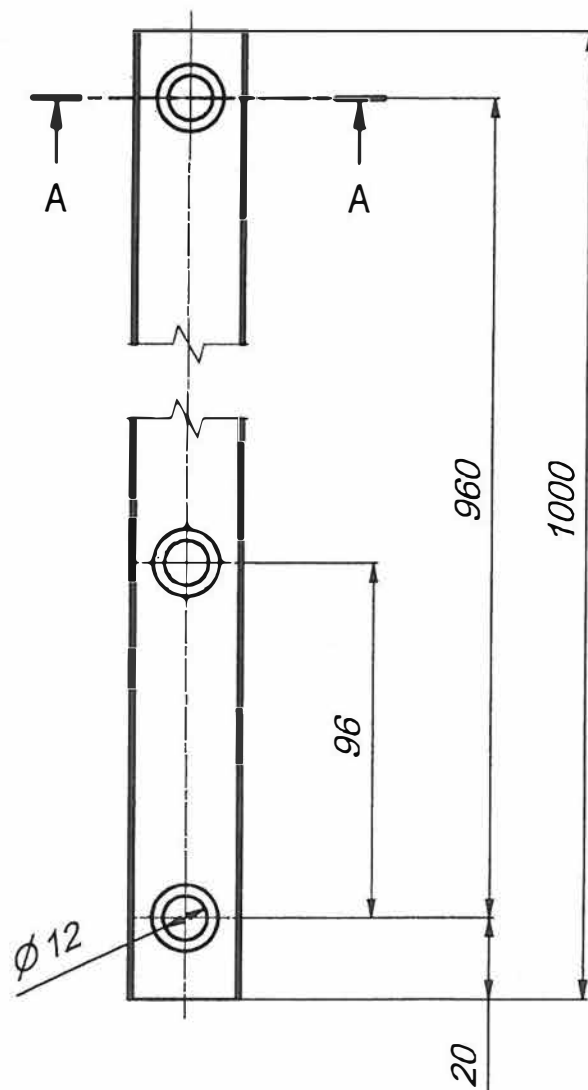
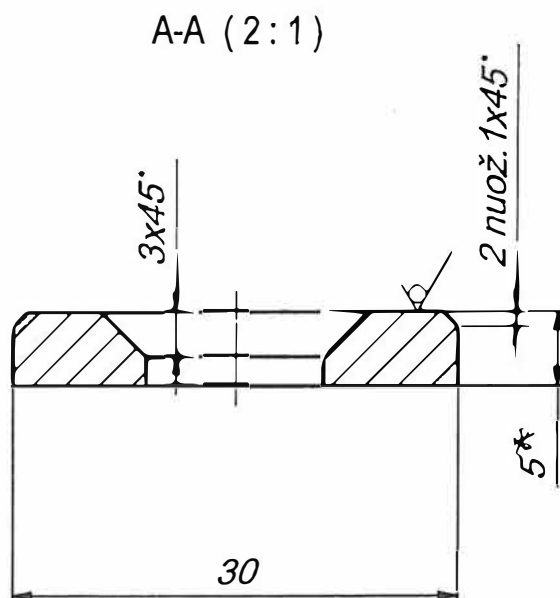
Surinkimo brėžinys

Litera	Masė	Mastelis
		1:
Lapas 1	Lapy 1	

AXISindustries



						TD 351.011.01					
						Kampuotis			Litera	Masė	Mastelis
Pak. Lapas	Dokum. Nr.	Parašas	Data								1:4
Konstr.	A. Puišys		2007.02.22								
Tikrino	E. Valeckas		2007.02.22						Lapas 1	Lapy 1	
						Kamp. 50x50x6 GOST 8509-93 B Pl.3 GOST 535-88			AXIS industries		



1. * Informaciniai matmenys.

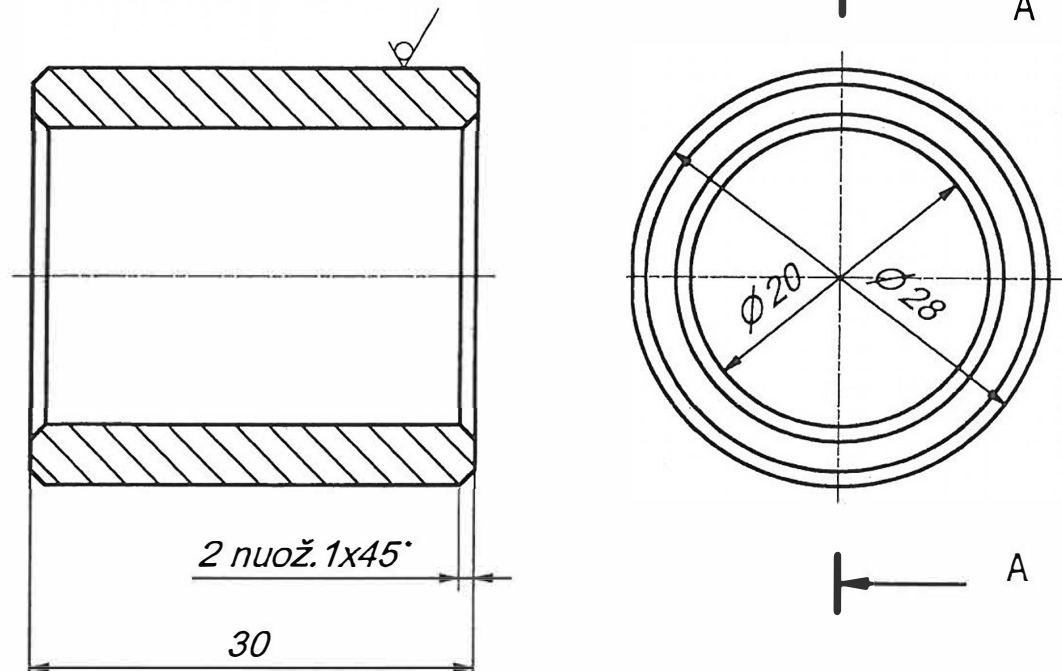
2. H14, h14, ± IT14/2.

TD 351.011.02					Juosta		
Pak.	Lapas	Dokum. Nr.	Parašas	Data	Litera	Masė	Mastelis
Konstr.				2007.02.22			1:2
Tikrino				2007.02.22			
Lakštas 5 GOST 19903-90					Lapas 1	Lapų 1	
B Pl. 3 GOST 14637-89					AXIS industries		

TD 351.011.03

12,5 / (✓)

A-A (2:1)

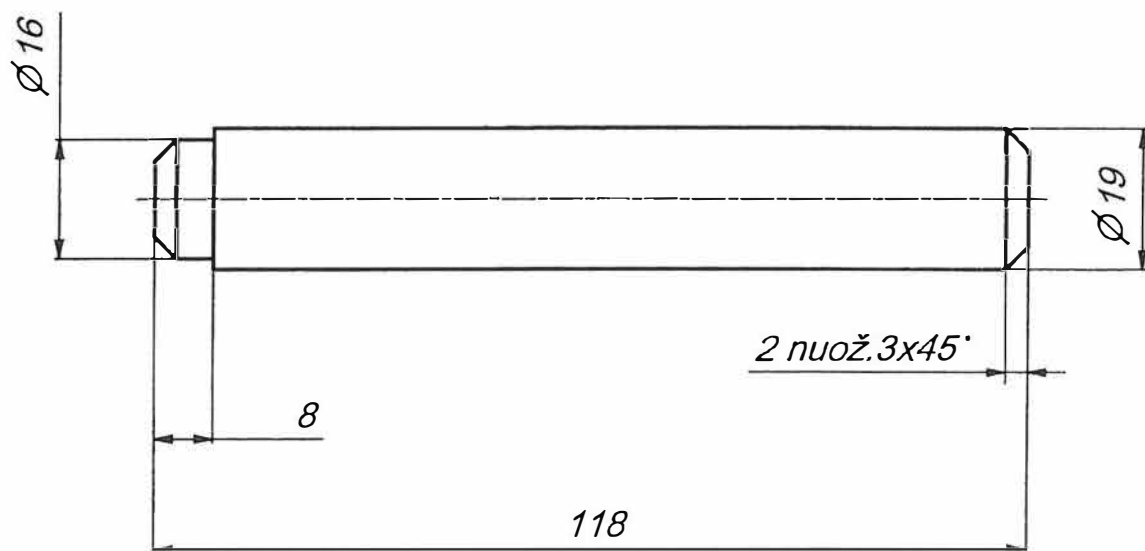


1. * Informaciniai matmenys.
2. H14, h14, $\pm IT14/2$.

					TD 351.011.03				
Pak.	Lapas	Dokum. Nr.			Ivorė	Litera	Masė	Mastelis	
Konstr.									2:1
Tikrino			17.02.22						
						Lapas 1	Lapy 1		
					Apr. 28 GOST 2590-88 B Pl.3 GOST 535-88	AXIS Industries			

TD 351.011.04

12,5 (✓)



1. * Informaciniai matmenys.

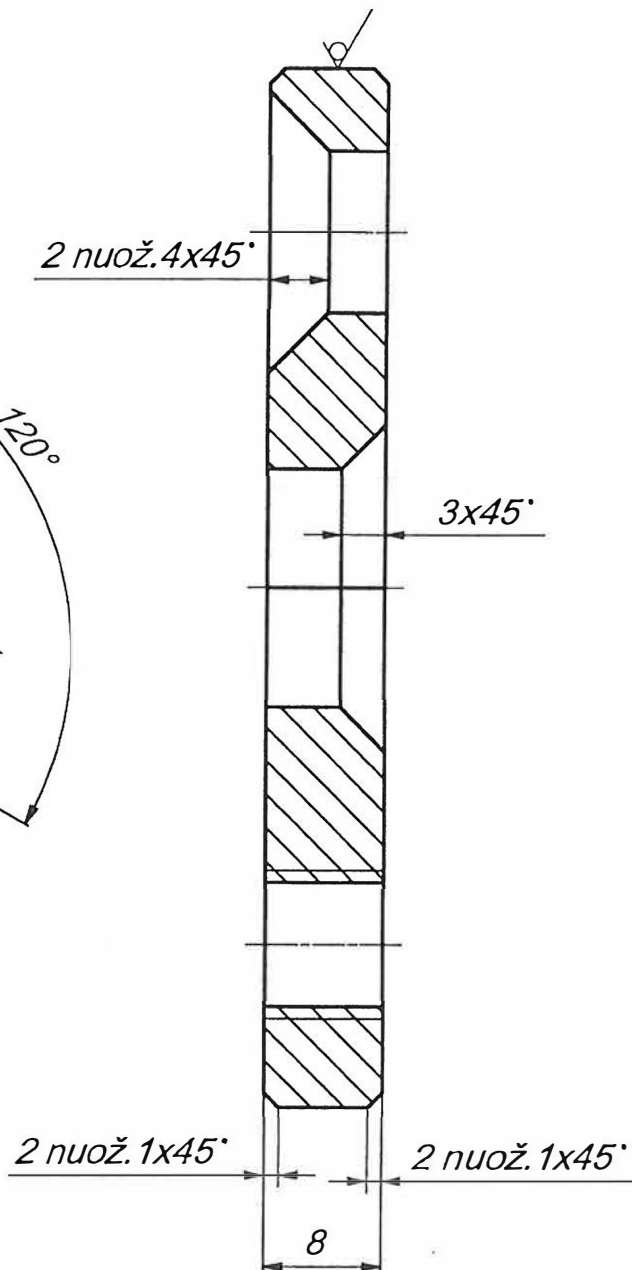
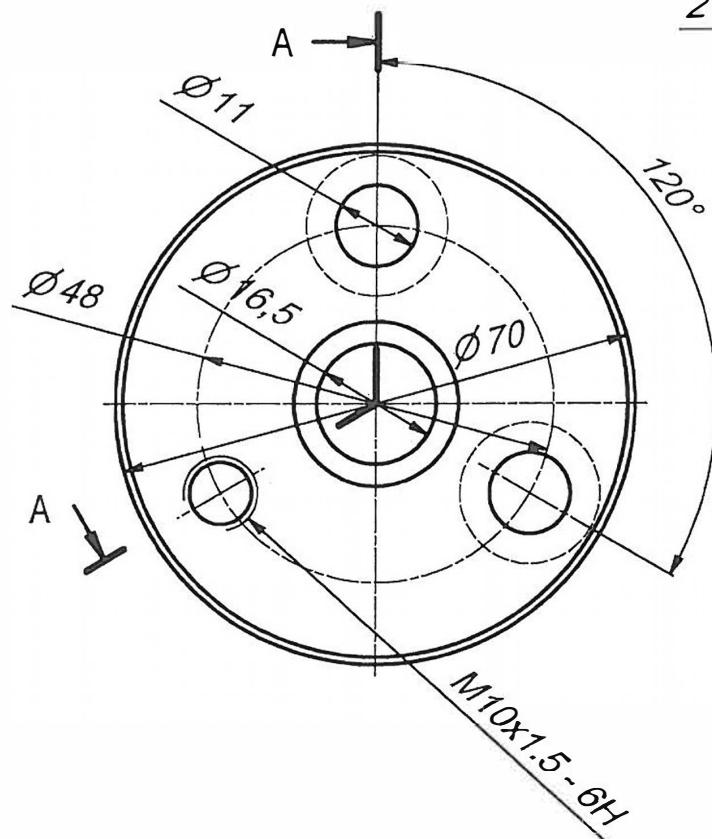
2. H14, h14, $\pm IT14/2$.

					TD 351.011.04				
					Ašis	Litera		Masė	Mastelis
Pak.	Lapas								1:1
Konstr.	A.								
Tikrino									
						Lapas 1		Lapų 1	
					Apv.	20 GOST 2590-88 B PI.3 GOST 535-88			AXIS Industries

TD 351.011.05

A-A (2:1)

12,5 (✓)

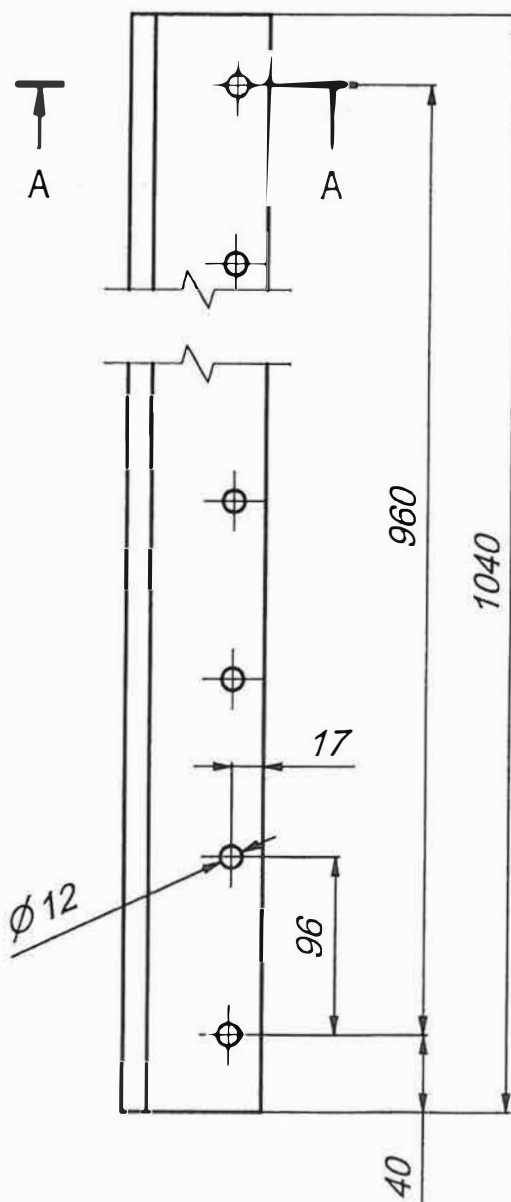
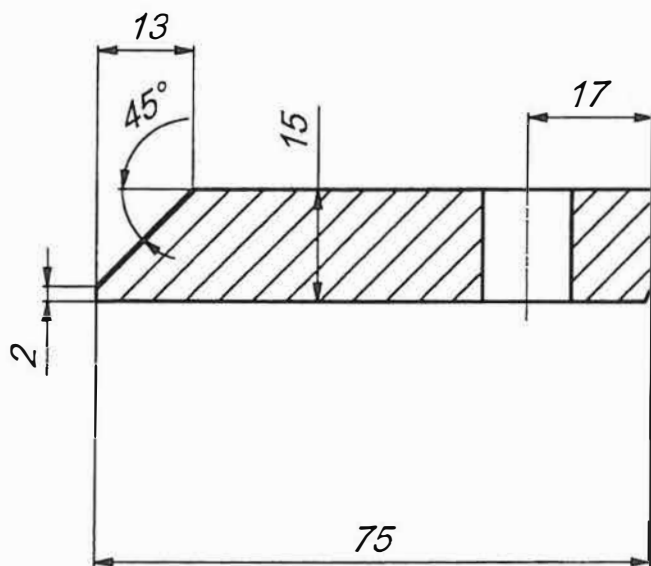


1. * Informaciniai matmenys.

2. H14, h14, ±IT14/2.

TD 351.011.05			
Pak. Lapas	Diskas		Litera
Konstr.			Masė
Tikrino			Mastelis
			1:1
			Lapas 1
			Lapy 1
	Apv. 70 GOST 2590-88 B Pl.3 GOST 535-88		AXIS Industries

A-A (1:1)



1. * Informaciniai matmenys.

2. H14, h14, $\pm IT14/2$.

Pak.	Lapas	Dokum. Nr.	Parašas	Data
				2007.02.22
				2007.02.22

TD 351.011.06

Juosta 15x75x1040

Grand.transporterio plastikas

Litera Masė Mastelis

1:4

Lapas 1 Lapų 1

AXISindustries